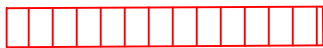
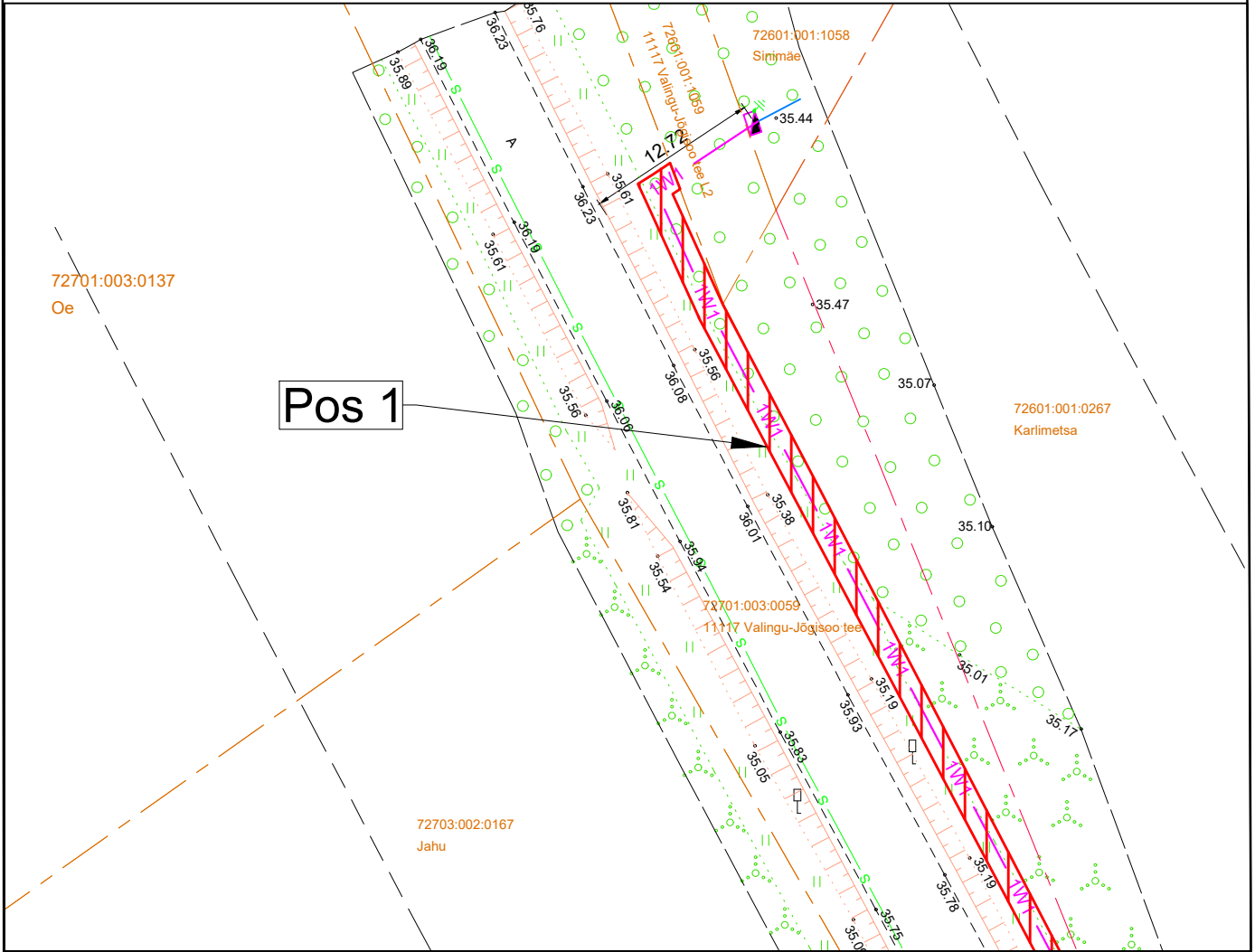


# Isikliku kasutusõiguse seadmise plaan

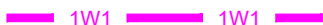
IKÕ ala Pos nr (plaanil)	Kinnistu registriosa nr	Katastriüksuse tunnus, nimi ja sihtotstarve	Asukoht riigitee (nr ja nimi) suhtes (lõigu algus ja lõpp km)	IKÕ ala pindala ruutmeetrites m <sup>2</sup>
Pos 1	5503650	72701:003:0059 11117 Valingu-Jõgisoo tee transpordimaa	13 Jägala-Käravete; kulgemine 4,14-4,298 km	290



IKÕ seadmise ala



Kinnistute piirid



Projekteeritud 0,4kV maakaabel kaablikaitsetorus  
(esimene nr kaablite arv)



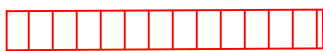
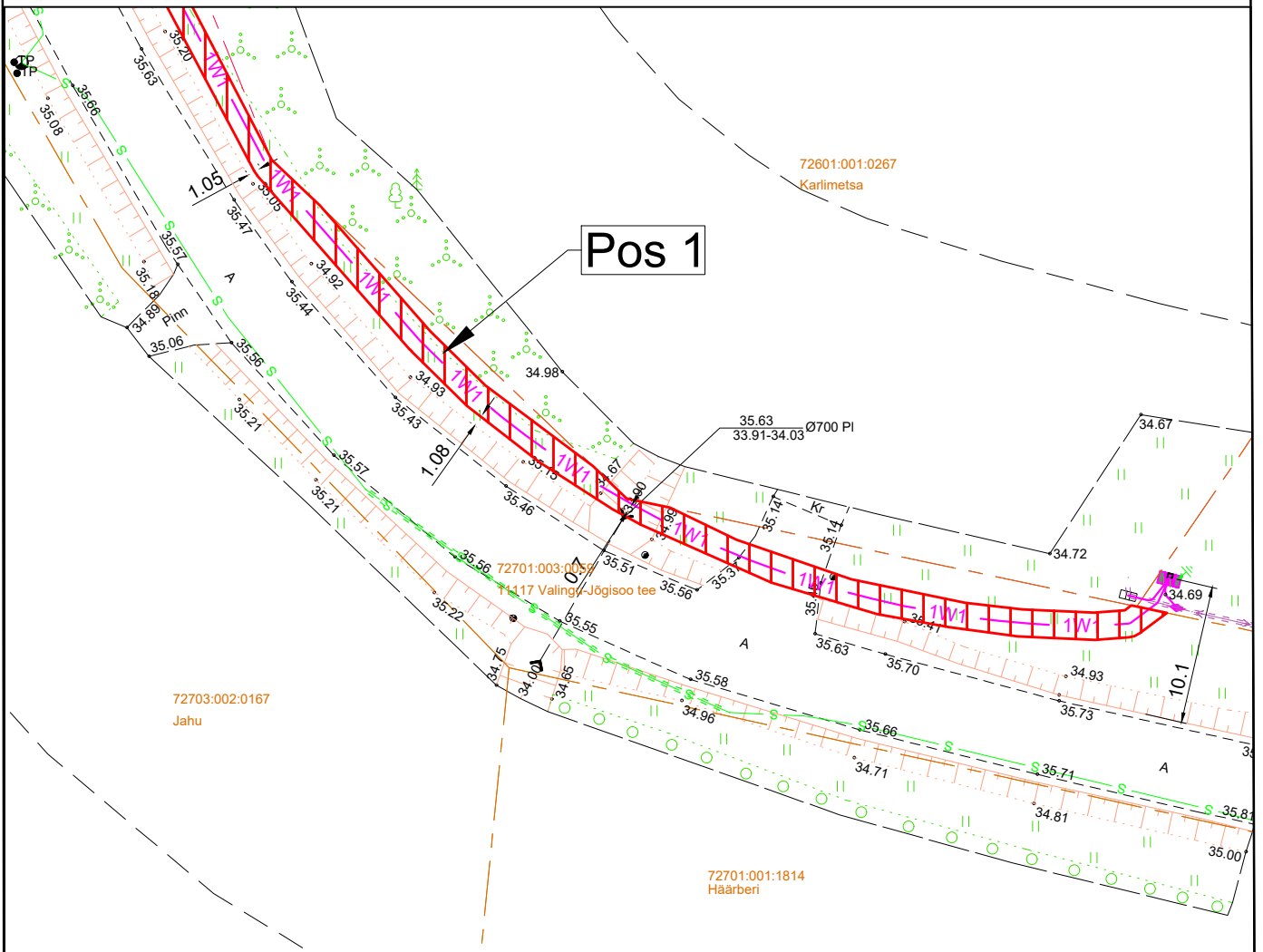
Projekteeritud jaotuskilp ja liitumiskilp

Projekteeritava maakaabli pikkus 154 m

Projekti nimi / aadress Elektriliitumine Sinimäe kinnistu Aaila küla Saue vald Harju maakond. LC0388. Tööprojekt			Töö nr 23-177
Koostaja Merlyn Randla +372 5356 8143; merlyn@stromtec.ee	Möötkava M1:500	Leht / formaat 1/2 A4	Kuupäev 25.03.2024

# Isikliku kasutusõiguse seadmise plaan

IKÕ ala Pos nr (plaanil)	Kinnistu registriosa nr	Katastriüksuse tunnus, nimi ja sihtotstarve	Asukoht riigitee (nr ja nimi) suhtes (lõigu algus ja lõpp km)	IKÕ ala pindala ruutmeetrites m <sup>2</sup>
Pos 1	5503650	72701:003:0059 11117 Valingu-Jõgisoo tee transpordimaa	13 Jägala-Käravete; kulgemine 4,14-4,298 km	290



IKÕ seadmise ala



Kinnistute piirid



Projekteeritud 0,4kV maakaabel kaablikaitsesetorus  
(esimene nr kaablite arv)



Projekteeritud jaotuskilp ja liitumiskilp

Projekteeritava maakaabli pikkus 154 m

Projekti nimi / address Elektriliitumine Sinimäe kinnistu Aaila küla Saue vald Harju maakond. LC0388. Tööprojekt			Töö nr 23-177
Koostaja Merlyn Randla +372 5356 8143; merlyn@stromtec.ee	Möötkava M1:500	Leht / formaat 2/2 A4	Kuupäev 25.03.2024